



# BULLETIN MUNICIPAL

JANVIER 2026  
N°574

## ACCUEIL DE LA MAIRIE

02 98 20 20 90

[mairie@stdivy.fr](mailto:mairie@stdivy.fr)

[www.saint-divy.fr](http://www.saint-divy.fr)

N° d'astreinte disponible à l'affichage  
à l'entrée de la mairie

### Horaires au public

Lundi, mercredi, vendredi

de 8h30 à 12h00 et de 13h30 à 17h00

**Mardi et Jeudi de 8h30 à 12h00**

Samedi de 9h à 11h30

Pour le **bulletin de février 2026**

déposer les annonces en mairie

**avant le mardi 20 janvier**

En fonction de l'espace disponible, la mairie se  
réserve le droit de réduire la longueur des articles.

## PERMANENCE DES ÉLUS

**Michel CORRE**, Maire, lundi de 10h à 12h, vendredi  
de 14h à 15h et sur rendez-vous

**Maryse DUBET**, 1ère adjointe chargée des travaux  
et affaires sociales, mardi de 10h à 12h

**Roland EOZENOU**, 2ème adjoint chargé de la voirie  
et des espaces verts, vendredi de 15h30 à 17h30

**Isabelle DINCUFF**, 3ème adjointe chargée de  
l'enfance, jeunesse et des associations,  
mercredi de 10h à 12h

**André LEZIART**, 4ème adjoint chargé de l'urbanisme,  
des affaires agricoles et du patrimoine, mercredi de  
11h à 12h et samedi matin sur rendez-vous

## ÉTAT-CIVIL

### Naissances

Emma THÉPAUT née le 20 novembre

Billie GOASDOUE FACHE née le 13 décembre

Éléonore, Marie, Constance LOUBOUTIN LE BRIS  
née le 15 décembre

### Décès

Valérie ABIVEN épouse ROPARS – 55 ans  
décédée le 19 novembre



## SANTÉ ET SOCIAL

Composer le **3237** pour connaître la pharmacie de  
garde

## MÉDECIN DE GARDE

En cas d'urgence, de nuit ou de week-end, il faudra  
appeler le **15**, pour avoir les coordonnées du  
médecin de garde, ou organiser les secours.

## MÉDICAL

6 rue Charles de Gaulle - 02 98 20 22 71

Dr ORVOEN Adélie & Dr FAUCHE-GEZEGOU Sophie



## INFOS DU MOIS

### MOT DU MAIRE

Le Maire, les membres du Conseil Municipal et du CCAS vous souhaitent à toutes et  
tous une très belle année 2026.

Je vous souhaite pour cette nouvelle année beaucoup de bonheur, la santé et de la  
sérénité.

Lors de la **cérémonie des vœux** qui se tiendra le **vendredi 9 janvier** à 19h à la salle  
du Valy Ledan, où vous êtes tous conviés, j'aurai le plaisir avec les membres du  
Conseil Municipal de faire le bilan de l'année 2025.

D'ici là, passez de très belles fêtes et soyez heureux !

### CONSEIL MUNICIPAL DU 11 DECEMBRE 2025 – LISTE DES DELIBERATIONS

Le Conseil Municipal s'est réuni le 11 décembre 2025, à 20h30, sous la présidence  
de Monsieur Michel CORRE, Maire. Le Conseil Municipal a délibéré, **à l'unanimité**,  
pour l'ensemble des points à l'ordre du jour.

1. Autorisation de crédits 2026
2. Tarifs municipaux 2026
3. Demande de subvention pour les projets d'investissement de 2026
4. Autorisation demande de subvention Pacte Finistère 2030 – V1 – 2026
5. Contrat d'assurance des risques statutaires
6. Groupement de commande
7. Location parcelles agricoles – Roc'h Glaz
8. Cession de parcelle n° ZA 136 – ZA de Penhoat
9. Cession de parcelles n° ZA 138-139-141 – ZA de Penhoat
10. Cession de parcelle n° ZA 62 – ZA de Penhoat
11. Déclassement parcelle n° ZA 62 – ZA de Penhoat
12. Vente de terrain rue Éric Tabarly
13. Organisation de réunions publiques dans le cadre des élections politiques :  
fixation des tarifs de mise à disposition des locaux communaux et d'espaces publics  
de la Commune
14. Rapport annuel 2024 sur le prix et la qualité du service public de l'eau potable  
et de l'assainissement

### CEREMONIE DES VŒUX DU MAIRE

Les habitants de SAINT-DIVY sont conviés aux vœux de la municipalité qui se  
dérouleront le **vendredi 9 janvier 2026 à 19h** – salle polyvalente du Valy Lédan.

### GOÛTER DES ROIS OFFERT PAR LE CCAS - 21 JANVIER 2026

Le **goûter des rois** en faveur des personnes âgées de 70 ans et plus se déroulera le  
**mercredi 21 janvier** à 15h30 au club des genêts.

Inscription obligatoire en mairie au ☎ 02 98 20 20 90 **avant le vendredi 16 janvier**  
**dernier délai.**



## INFOS UTILES

### REMORQUE COMMUNALE

La remorque sera déposée le vendredi en fin d'après-midi et enlevée le lundi matin.

**02/01** : Kerhuel

**09/01** : Kéravel

**16/01** : Versant Sud

**23/01** : Rue des Alouettes

**30/01** : Rte du Valy Lédan

Merci à chacun de n'y déposer que des déchets verts et de signaler à la mairie tout  
acte d'incivilité.

## CABINET PARAMÉDICAL

8 rue Stréat Névez

**Masseurs kinésithérapeutes :**

MEYTRAUD-LANNUZEL Sandrine

EVEN Aymeric – GHORAYEB Zeina

02 98 20 33 33 tous les jours

Urgences respiratoires le WE

**Pédicure podologue :**

RIPOCHE Ondine

02.98.20.38.91 tous les jours sauf WE

**Ostéopathe :**

Tristan LAGATHU - 06 03 26 35 82

Prise de rdv via la plateforme Doctolib

## CABINET INFIRMIER

4 rue Stréat Névez - 02 98 20 33 40

LE DISCOT Mathieu – GUILLLOU Bernard

Les soins seront faits uniquement au domicile des patients pendant l'épidémie.

**Pour vos rappels de vaccins anti-Covid 19, appelez-nous pour prendre rendez-vous.**

## HORAIRES DE LA DÉCHÈTERIE DE LA ZONE INDUSTRIELLE DE ST-ELOI

PLOUEDERN 02 98 85 19 50

**Horaires d'hiver**

**du 1<sup>er</sup> novembre 2025 au 28 février 2026**

du lundi au samedi de 9h à 12h

et de 14h à 17h30

## COLLECTE ORDURES MÉNAGÈRES ET RECYCLABLES

Janvier

**RECYCLABLES :** 8 - 22

**ORDURES MÉNAGÈRES :** 1.5\* - 15 - 29

\*(1<sup>er</sup> férié)

Calendrier de collecte consultable sur le site internet de la Communauté de Communes de Landerneau Daoulas : [www.pays-landerneau-daoulas.fr](http://www.pays-landerneau-daoulas.fr)

## OFFRES D'EMPLOI

N'hésitez pas à vous rendre sur le site internet de la commune ([www.saint-divy.fr](http://www.saint-divy.fr)) à la rubrique « **Vie économique** » puis « **offres d'emploi** » des propositions d'emploi vous attendent.

## OBJETS TROUVÉS (DISPONIBLES EN MAIRIE)

- Un bonnet enfant couleur marron/tigré
- Une paire de gant de foot enfant
- Une paire de lunettes de soleil enfant en forme de cœur
- Une bague trouvée au marché de Noël

Désormais, les objets trouvés sont mis en ligne sur le site internet (1<sup>ère</sup> page).

## VIE PAROISSIALE

**Dimanche 18 janvier 2026** messe à 10 h 30 à Saint-Thonan.

**Samedi 31 janvier** goûter de notre communauté à 15 h salle des genêts à Saint-Divy. Vous êtes tous invités.

**Bonne et heureuse année 2026 à tous.**

## GARDERIE MUNICIPALE



**Les 5 sens !** De fin novembre jusqu'aux vacances de décembre, les enfants ont été éveillés aux 5 sens. Pour la vue, une projection d'aurores boréales ainsi que la réalisation de thaumatrope pour une illusion optique et utilisation de jumelles ont été réalisées. Pour l'odorat, ils ont participé à un loto des odeurs. Pour ce qui est de l'écoute, nous avons fait une reconnaissance de la voix des enfants de la garderie.

D'autres sens restent à découvrir.

En parallèle, nous avons accueillis 2 nouveaux pensionnaires à la garderie, « **clochette** » et « **râleur** ». Ces 2 lutins profitent de notre absence la nuit pour faire beaucoup de bêtises, pour le plaisir des plus petits mais aussi des plus grands !



## RECENSEMENT DES JEUNES : JOURNÉE DÉFENSE ET CITOYENNETÉ

### Modalités de recensement des françaises et des français nés en janvier 2008

Les jeunes gens et jeunes filles sont tenus de se faire recenser en mairie dès leurs **16 ans révolus**. Les jeunes sont donc invités à passer en mairie, munis du **livret de famille des parents**, d'une **pièce d'identité** et d'un **justificatif de domicile**.

## ELECTIONS MUNICIPALES

Les élections municipales auront lieu **les 15 et 22 mars 2026** à la salle polyvalente – 6 route du Valy Lédan

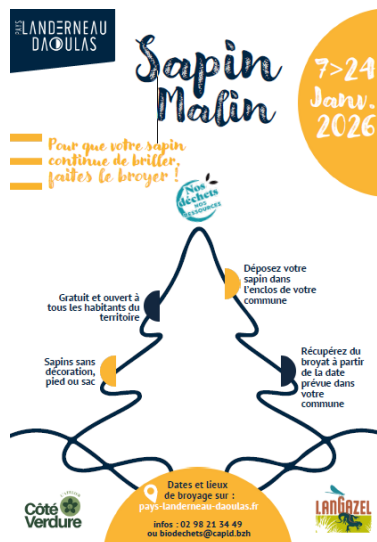
L'inscription sur la liste électorale n'est pas systématique.

Pour les municipales 2026, il sera possible de s'inscrire **jusqu'au 4 février 2026** sur internet et **jusqu'au 6 février 2026** en se présentant en Mairie.

- Possibilité pour le citoyen de vérifier lui-même sa situation électorale directement en ligne. Avec la mise en place du répertoire électoral unique, dont la tenue est confiée à l'INSEE, chaque citoyen peut vérifier qu'il est bien inscrit directement en ligne sur l'adresse : <https://www.service-public.fr/particuliers/vosdroits/services-en-ligne-et-formulaires/ISE>
- Chaque citoyen, quelle que soit sa commune de domiciliation, peut s'inscrire directement par internet sur le site [service-public.fr](http://service-public.fr)
- Ou en se présentant en Mairie avec une carte d'identité ou un passeport en cours de validité et un justificatif du domicile.



## PAYS DE LANDERNEAU DAOULAS – SAPIN MALIN DE RETOUR DU 7 AU 24 JANVIER



Sapin malin, l'opération proposée par la Communauté d'agglomération, revient pour la septième année consécutive dans tout le Pays de Landerneau-Daoulas, **du 7 au 24 janvier 2026**.

Le service environnement de la CAPLD vous propose de déposer vos sapins **près du boudrome – rue de Penfeunteuniou à Saint-Divy**.

Le broyage s'effectuera le **mercredi 14 janvier** de 9h30 à 12h30. Vous pouvez venir récupérer le broyat à compter de cette date.

Pour que votre sapin continue de briller, faites-le broyer ! Les habitants du territoire sont invités à repartir avec du broyat pour leurs parterres ou leurs jardinières !

Ce broyat peut aussi servir de structurant dans

les composteurs !

## DISPOSITIF ARGENT DE POCHE

**Tu as entre 15 et 17 ans ? Tu as envie d'être utile pour ta commune ?**

La commune de Saint-Divy réitère le dispositif « argent de poche » pour l'année 2026. Ce dispositif s'adresse aux jeunes de la commune qui ont entre 15 ans et 17 ans (inclus). Il donne la possibilité aux adolescents d'effectuer des petits chantiers de proximité durant les vacances scolaires. En contrepartie de leur investissement, les jeunes reçoivent une indemnité de 15 euros/demi-journée. Vous trouverez les documents à compléter sur le site internet de la commune ( <https://wp.saint-divy.fr/archives/5781> ) ou en mairie.





## ALPE – COLLECTE DES JOURNAUX



Afin de financer les projets scolaires, l'ALPE de l'école Jean de La Fontaine organise une collecte de journaux le dernier samedi de chaque mois au local sous la mairie de 10h à 12h. La prochaine collecte aura lieu le **samedi 31 janvier**.

## MARCHÉ AVEC NOUS

04/01 : La Forest Landerneau  
11/01 : Saint-Divy – départ 13h30 – galette des 30 ans du club  
18/01 : Ploudaniel  
25/01 : Plouneventer

## CROIX ROUGE – CAMPAGNE DE SENSIBILISATION DU 5 AU 31 JANVIER 2026

Cette campagne, en porte-à-porte, a pour objectif de sensibiliser, soutenir la Croix Rouge et de trouver de nouveaux donateurs réguliers mais ne fera pas l'objet d'une quête. Mandatée par la Croix-Rouge française, notre équipe sera clairement identifiable par un badge et des vêtements aux couleurs de l'association.

## APEL ECOLE STE MARIE – KIG HA FARZ LE 25 JANVIER 2026



**À EMPORTER OU SUR PLACE**

En partenariat avec le traiteur Le Gléau, l'APEL Sainte Marie Saint Divy vous propose son traditionnel Kig Ha Farz. **Merci de nous retourner le bon de commande avant le mardi 13/01/2026** accompagné de votre règlement à l'ordre de l'APEL Sainte Marie. Règlement et coupon à déposer à l'école.

**KIG HA FARZ LE 25 JANVIER 2026**

Venez déguster votre plat ou retirer votre commande à la salle Vidy Lédan à St Divy

Sur place à partir de 12h  
Retrait des commandes à partir de 11h30

Menu adulte Kig Ha Farz boeuf/jarret et tartelette aux pommes	À emporter : ..... X 14 € = ..... €
	Sur place : ..... X 15 € = ..... €
Menu adulte Kig Ha Farz boeuf/lard et tartelette aux pommes	À emporter : ..... X 13 € = ..... €
	Sur place : ..... X 14 € = ..... €
Menu enfant À emporter : jambon/bœuf/potée de légumes/compte Sur place : jambon/POT dissolues/compte	À emporter : ..... X 8 € = ..... €
	Sur place : ..... X 6 € = ..... €
Si livraison (sur St Divy uniquement)	+1 € = ..... €
<b>TOTAL À RÉGLER = ..... €</b>	

Votre nom / prénom :  
Votre adresse (si livraison) :  
Votre numéro de téléphone :  
Nom/prénom enfant vendeur :  
Pour tout renseignement complémentaire contactez le 06.32.09.08.31

## SAINT DIVY SUR L'APPLICATION CITYALL

Vous êtes **972 personnes** à suivre les informations de Saint-Divy en temps réel grâce à l'application City All.



Pour ceux qui ne l'ont pas encore, vous pouvez télécharger l'application sur votre tablette ou smartphone en scannant le QR Code.



## BIBLIOTHEQUE MUNICIPALE - LES AMIS DE LA LECTURE

## ANIMATIONS AVEC LES ECOLES



Les animations avec les écoles ont une fois encore ravi nos petits lecteurs avec une histoire sur Noël et **avec les plus grands un jeu de piste** pour retrouver des livres dans la bibliothèque.

Des bénévoles de la bibliothèque sont allées à la **soirée conte** organisée par l'école Jean de la Fontaine. C'était merveilleux de poésie et magnifique de voir les enfants raconter des histoires aux plus petits et leur famille.

Tous nos vœux à nos lecteurs !

Nous essayerons toujours de répondre au mieux à vos attentes.

## TENNIS DE TABLE – SALON DE LA BIÈRE LE 31 JANVIER

Le club de tennis de table est ravi d'annoncer l'organisation de la 4ème édition de son **salon des bières artisanales bretonnes**, le **31 janvier** prochain de 14h à 22h, à la **salle socio-culturelle**. Les ingrédients qui ont fait le succès des précédentes éditions seront toujours là : 20 brasseurs des différents départements bretons, une entrée gratuite, des jetons de dégustation à acheter 1,50€ à l'entrée, une tombola, un stand de prévention à la sortie, ... Mais cette année, on ajoute aussi des nouveautés : un foodtruck pour le repas du soir, un concert pour passer une bonne soirée à chanter et danser avec les copains, des concours pour élire les meilleurs brasseurs, un tournoi de bière-pong en début d'après-midi, ... et sûrement d'autres surprises encore !

Pour ne rien rater des prochaines infos, suivez notre page Facebook, il y aura même des jetons à gagner en ligne !



## COURIR A ST-DIVY – FOULEES DE ST-DIVY LE 25 JANVIER 2026



Les Foulées de Saint-Divy reviennent avec une toute nouvelle édition **le 25 janvier 2026** et une course sur route de 10 km, un parcours rapide, convivial et ouvert à toutes et tous !

Organisée au cœur de Saint-Divy, l'épreuve offre une ambiance chaleureuse, un tracé accessible et l'occasion parfaite pour battre ton record, découvrir la course à pied... ou simplement partager un bon moment sportif.

## Un parcours varié et motivant

Le départ et l'arrivée se feront au pied de l'église, avec un tracé sillonnant les routes de campagne environnantes. Une boucle roulante, sans difficulté majeure, pensée pour permettre à chacun de prendre du plaisir – du coureur débutant au compétiteur confirmé.

**Le départ sera donné à 10h**, une déviation sera mise en place pour contourner la zone de départ sur la rue Charles de Gaulle, des signaleurs seront en poste pour réguler le passage des voitures entre 10h et 11h30 sur l'ensemble du parcours. Venez nombreux encourager les 500 coureurs à l'arrivée ou sur l'ensemble du circuit.

➤ **RPE** (Relais Petite Enfance) - 51 rue de la Mairie - Plouédern

☎ 06 79 78 75 70 - [rpe.vdle@epal.asso.fr](mailto:rpe.vdle@epal.asso.fr)

➤ **PMI** (Protection Maternelle et Infantile)

20 rue Amédée Belhommet - Landerneau

☎ 02 98 85 95 20

➤ **CDAS** Centre départemental d'action sociale de Landerneau ☎ 02 98 85 35 33

➤ **ALSH** (Accueil de Loisir Sans Hébergement) - Saint-Divy

☎ 07 69 84 43 06 - [saint-divy@epal.asso.fr](mailto:saint-divy@epal.asso.fr)

Vacances scolaires + mercredis

➤ **ASSAINISSEMENT COLLECTIF ET NON COLLECTIF**

EAU DU PONANT

Station d'épuration - 20 allée du Bois Noir à Landerneau - 8h30-12h15 et 13h15-17h30

☎ 02 29 00 78 78

➤ **CONCILIATEUR** : M. Guy HENRY

Permanence du conciliateur le jeudi après-midi (sur rendez-vous)

Mairie de Guipavas au ☎ 02.98.42.71.00

➤ **AMADEUS – Aide et soins – jardinage - bricolage**  
2 rue Amédée Belhommet – Landerneau

☎ 02 98 21 06 72

➤ **MDPH** (Maison Départementale des Personnes Handicapées)

1c rue Félix Le Dantec – Quimper

☎ 02 98 90 50 50

A la Maison des Services Publics - 59 rue de Brest à Landerneau

➤ **TRESORERIE** - ☎ 02 98 85 11 61

➤ **CLIC** (Centre local d'information et de Coordination gérontologique)

☎ 02 98 21 72 99

➤ **ENER'GENCE/** Conseils neutres et gratuits

Vous pouvez rencontrer les conseillers énergie les **1<sup>er</sup> et 3<sup>ème</sup> mercredi matin** de chaque mois entre 9h et 12h à la Maison de services au public (MSAP) 59 rue de Brest à Landerneau ☎ 02 98 33 20 09

➤ **CONSEILLER NUMERIQUE**

Depuis l'arrivée du Conseiller Numérique les permanences d'accompagnement individuel liées aux démarches sur le site de l'ANTS.GOUV et d'initiation à l'utilisation d'appareils numériques (ordinateurs, tablettes, smartphone...) fonctionnent très bien. Les usagers peuvent prendre rendez-vous les **mardi et jeudi de 13h30 à 17h00** au ☎ 02.98.21.37.67.

## Meilleurs vœux !



### Enquête loyers et charges du 2 au 27 janvier 2026

L'enquête a pour objectif d'évaluer l'évolution trimestrielle des loyers ; l'indice ainsi calculé est intégré à l'indice des prix à la consommation.

### Enquête budget de famille jusqu'au 10 mars 2026

Cette enquête est essentielle pour connaître les dépenses pour le logement, les transports, l'alimentation, l'habillement... Elle permet de comparer la consommation selon le revenu, l'âge ou le territoire. L'enquête est aussi utile pour mesurer l'évolution des prix et du pouvoir d'achat.

Dans notre commune, quelques ménages seront sollicités dans ce cadre. Une enquêtrice de l'INSEE chargée de les interroger prendra contact avec certains d'entre vous. Elle sera munie d'une carte officielle l'accréditant.

Nous vous remercions par avance du bon accueil que vous lui réserverez.



## VIE DES ECOLES

### ECOLE STE MARIE



\*\*\*Toute la communauté éducative de Sainte Marie vous souhaite des fêtes réjouissantes et vous adresse les meilleurs vœux pour cette nouvelle année \*\*\*

Préparons déjà la rentrée 2026 ! Vous pouvez nous contacter par mail [ecolesaintemarie@wanadoo.fr](mailto:ecolesaintemarie@wanadoo.fr) ou au 02 98 20 20 97.

Des portes ouvertes seront organisées le **samedi 14 mars 2026** de 10h à 12h.

### Nos projets Etwinning Christmas greetings

Grâce à ce projet rassemblant 25 écoles européennes, les élèves ont exprimé des mots et des phrases simples en anglais pour écrire des salutations de Noël, exploité leur créativité et leur imagination pour faire de belles cartes, appris à partager et à coopérer avec des élèves d'autres pays. Nous avons bien reçu les cartes de nos correspondants de Loutraki-Pella (Grèce) !



### Let's play and move together. Children of Europe play and move as One ! (Projet filaire sur l'année)



Ce 2<sup>ème</sup> projet regroupant 15 écoles européennes vise à promouvoir l'activité physique, la coopération et les échanges culturels par le jeu et le mouvement. Les élèves d'âge primaire vont apprendre des jeux traditionnels de divers pays européens, vont présenter leur jeu choisi à leurs élèves partenaires européens et vont échanger des pratiques culturelles. Nous avons déjà échangé quelques supports de présentation et les élèves ont participé à une visio avec leurs homologues européens !



## DIVERS

### GRUPE D'ENTRAIDE AUX PERSONNES ENDEUILLES – 8 JANVIER 2026

Le **Groupe d'Entraide aux Personnes Endeuillées**, est proposé par les accompagnants bénévoles de l'**ASP - Respecte du Léon** afin de répondre aux besoins des personnes concernées de cheminer dans le processus de deuil.

La **prochaine rencontre** aura lieu à Lesneven le **Judi 8 Janvier** de 14h à 15h30 au siège de l'ASP-Respecte du Léon - 7, rue Alsace Lorraine à LESNEVEN

Inscription au 06 04 09 57 99