

ACCUEIL DE LA MAIRIE

☎ 02 98 20 20 90

mairie@stdivy.fr

www.saint-divy.fr

N° d'astreinte disponible à l'affichage
à l'entrée de la mairie

Horaires au public

Lundi, mercredi, vendredi
de 8h30 à 12h00 et de 13h30 à 17h00

Mardi et Jeudi de 8h30 à 12h00

Samedi de 9h à 11h30

PROCHAIN BULLETIN MUNICIPAL

Annonces à déposer en Mairie
avant le **vendredi 20 septembre**

En fonction de l'espace disponible, la mairie se
réserve le droit de réduire la longueur des articles

PERMANENCE DES ÉLUS

Michel CORRE, Maire, lundi de 10h à 12h,
vendredi de 14h à 15h et sur rendez-vous

Maryse DUBET, 1^{ère} adjointe chargée des travaux
et affaires sociales, mardi de 10h à 12h

Roland EOZENOU, 2^{ème} adjoint chargé de la voirie
et des espaces verts, vendredi de 15h30 à 17h30

Isabelle DINCUFF, 3^{ème} adjointe chargée de
l'enfance, jeunesse et des associations,
mercredi de 10h à 12h

André LEZIART, 4^{ème} adjoint chargé de
l'urbanisme, des affaires agricoles et du
patrimoine, mercredi de 11h à 12h
et samedi matin sur rendez-vous

ÉTAT-CIVIL

Naissances

Roma FILY née le 22 juin
Louise LE FELL née le 1^{er} août

Mariages

Vincent BREGUIN et Axelle MIORCEC le 26 juillet
Benoît MATTE et Juliette CHAPALAIN le 3 août

Décès

Geneviève PLUMBER née AMINOT – 72 ans
décédée le 10 juillet

Monique MORVAN née GUEVEL – 73 ans
décédée le 23/08/2024



SANTÉ ET SOCIAL

Composer le **3237** pour connaître la pharmacie de
garde

MÉDECIN DE GARDE

En cas d'urgence, de nuit ou de week-end, il faudra
appeler le 15, pour avoir les coordonnées du
médecin de garde, ou organiser les secours.

CABINET MÉDICAL

6 rue Charles de Gaulle - ☎ 02.98.20.22.71
Dr ORVOEN Adélie & Dr FAUCHE-GEZEGOU Sophie



INFOS DU MOIS

LE MAIRE COMMUNIQUE

Gens du Voyage

15 familles des Gens du Voyage se sont installées le vendredi 2 août sur le terrain C du complexe sportif. Cette installation n'était ni prévue, ni programmée. Je me suis entretenu avec trois de leurs représentants au niveau du site le vendredi matin et leur intention était de s'installer avec ou sans autorisation. Un des leur était particulièrement virulent et agressif et menaçait de s'installer sur l'esplanade de la salle polyvalente ou sur le terrain B en détruisant portails et barrières. Après 1heure de discussion très tendue et infructueuse, j'ai donc pris la décision d'ouvrir l'accès au terrain C afin d'éviter toutes dégradations.

Michel CORRE

FORUM DES ASSOCIATIONS



Le forum se déroulera le **samedi 7 septembre 2024** de 10h00 à 13h00 à la salle de sport, route du Val de Lédan.

Venez découvrir toutes les associations de la commune

VÊTEMENTS OUBLIÉS ÉCOLE JEAN DE LA FONTAINE - RAPPEL

Les vêtements oubliés par les enfants à l'école Jean de La Fontaine sont à récupérer en mairie **avant le 15 septembre prochain** dernier délai. Au-delà de cette date, les vêtements seront remis à une association caritative.

Photos disponibles à l'adresse suivante : <https://wp.saint-divy.fr/archives/5425>

REPAS DU CCAS LE 20 NOVEMBRE

Le **repas des aînés** se déroulera le **mercredi 20/11** à 12h00 à la salle polyvalente du Val de Lédan.

SEMAINE BLEUE -BOUGER ENSEMBLE LE 2 OCTOBRE

Dans le cadre de la semaine bleue (réunir les générations) dont le thème 2024 est « **Bouger ensemble** », le CCAS vous convie le **mercredi 2 octobre 2024** à passer un moment convivial mené par « Lio animation » (chants, danses, jeux...) entre 14h et 16h à la salle polyvalente.

Les enfants du centre aéré se joindront également à la fête qui se clôturera par un goûter pour tous.

Vos petits-enfants sont les bienvenus !

Inscription en Mairie **pour le 30 septembre** par téléphone : ☎ 02.98.20.20.90 ou par email : mairie@stdivy.fr ou coupon ci-dessous

ANIMATION CCAS DU 2/10/2024

Nom _____

Prénom _____

Nombre de personnes : _____

CABINET INFIRMIER

4 rue Stréat Névez - ☎ 02.98.20.33.40

Infirmiers : LE DISCOT Mathieu - GUILLOU Bernard
PERON-MIOSSEC Françoise
Les soins seront faits uniquement au domicile des patients pendant l'épidémie.
Pour vos rappels de vaccins anti-Covid 19, appelez-nous pour prendre rendez-vous.

CABINET PARAMÉDICAL

8 rue Stréat Névez

Masseurs kinésithérapeutes :

MEYTRAUD-LANNUZEL Sandrine
EVEN Aymeric

☎ 02.98.20.33.33 tous les jours
Urgences respiratoires le WE

Pédicure podologue :

COMPAGNON Audrey

☎ 02.98.20.38.91 tous les jours sauf WE

Sophrologue :

DOLOU Catherine - ☎ 06.78.43.30.52
contact@catherinedolou.fr

Accompagnement en individuel et en groupe

À partir du 19 septembre,

des séances de groupe sont proposées
au cabinet paramédical

le **jeudi** de 18h à 19h et le **vendredi** de 14h à 15h
de **septembre** à **décembre** soit 10 séances .

Informations au cabinet sur rdv ou au ☎ 06 78 43
30 52.

HORAIRES DE LA DÉCHÈTERIE DE LA ZONE INDUSTRIELLE DE ST-ELOI

PLOUEDERN ☎ 02.98.85.19.50

Horaires d'été : du 1^{er} mars au 31 octobre 2024

du lundi au samedi de 9h à 12h et de 14h à 19h

COLLECTE ORDURES MÉNAGÈRES ET RECYCLABLES

RECYCLABLES : 05 - 19

ORDURES MÉNAGÈRES : 12 - 26

Calendrier de collecte consultable sur le site internet de la Communauté de Communes de Landerneau Daoulas : www.pays-landerneau-daoulas.fr



PETITES ANNONCES

OBJET TROUVÉ (DISPONIBLE EN MAIRIE)

- Une paire de lunettes de soleil bleue
- Un blouson enfant bleu marine oublié au City



VIE ASSOCIATIVE

THEATRE OXYGENE

L'association sera **présente** au forum des associations le samedi 7 septembre.

Cette dernière souhaite reconduire **la troupe enfants** si suffisamment de participants à s'inscrire.



INFOS UTILES

AVIS AUX HABITANTS

Les nouveaux habitants de la commune sont invités à se présenter en mairie dès leur arrivée, munis de leur livret de famille.

Signaler les départs de la commune en mairie facilite aussi les démarches administratives.

RECENSEMENT DES JEUNES : JOURNÉE DÉFENSE ET CITOYENNETÉ

Modalités de recensement des françaises et des français nés en septembre 2008

Les jeunes gens et jeunes filles sont tenus de se faire recenser en mairie dès leurs **16 ans révolus**. Les jeunes sont donc invités à passer en mairie, munis du **livret de famille des parents** et d'**une pièce d'identité**.

INFORMATIONS SOCIALES

ALSH à SAINT-DIVY – ☎ 07.69.84.43.06 - saint-divy@epal.asso.fr

Site internet : <http://saint-divy.wixsite.com/alsh-sdlf>

Vacances scolaires + mercredi

Relais Petite Enfance - RPE (Relais Petite Enfance) – 51 rue de la Mairie – Plouédern

☎ 06.79.78.75.70 – rpe.vdle@epal.asso.fr

Protection Maternelle et Infantile (PMI) à LANDERNEAU – 20 rue Amédée Belhommet

☎ 02.98.85.95.20

Centre Départemental d'Action Sociale CDAS de LANDERNEAU

20 Rue Amédée Belhommet · ☎ 02 98 85 35 33

CLIC (Centre Local d'Information et de Coordination) - ☎ 02.98.21.72.99

Maison des Services Publics – 59 rue de Brest à Landerneau

AMADEUS – Aide et soins – jardinage - bricolage ☎ 02.98.21.06.72 –

2 rue Amédée Belhommet à LANDERNEAU

Maison Départementale des Personnes Handicapées (MDPH) - ☎ 02.98.90.50.50 -

1c rue Félix Le Dantec à QUIMPER

CONCILIATEUR DE JUSTICE : Marie-Françoise LE GUEN ☎ 06.81.89.62.40

Permanence le jeudi de 9h30 à 12h et de 13h30 à 16h30 (sur rendez-vous)

Hôtel de Ville – 2 Rue de la Tour d'Auvergne à LANDERNEAU

CENTRE DES FINANCES PUBLIQUES - ☎ 02.98.85.11.61 – Maison des Services Publics

– 59 rue de Brest à LANDERNEAU

AUTORISATION D'URBANISME

Depuis le 1er janvier 2022, vous pouvez déposer vos demandes de permis de construire ou de déclaration préalable de travaux en ligne, à tout moment et où que vous soyez, dans une démarche simplifiée et sans frais.

Voici le lien pour accéder au guichet urbanisme :

<https://gnau58.operis.fr/landerneaudaoulas/gnau/#/>

Ce site peut vous aider dans vos démarches :

<https://www.service-public.fr/particuliers/vosdroits/R52221> (assistance au dépôt d'une demande d'autorisation d'urbanisme).

CAPLD – PROGRAMME D'ACTIVITES NUMERIQUES

THÉMATIQUES	DATES ET LIEU	HEURE
PARCOURS « GERER MES IDENTITES NUMERIQUES »		
« 1000&1 mots de passe, choisir entre le carnet papier ou l'enregistrement numérique ? »	MERCREDI 18 SEPTEMBRE 2024 SAINT-URBAIN - MAIRIE	14h à 16h30
« Je découvre l'utilisation du gestionnaire de mots de passe « Nordpass » (Sur son PC portable uniquement)	VENDREDIS 20 ET 27 SEPTEMBRE PENCRAN - MAIRIE	14h à 16h30

MARCHE AVEC NOUS

Départ à 14h du bourg pour l'après-midi – 9h pour la journée

01.09 : Plounéour Trez

08.09 : Cléder

15.09 : Carnoët (journée pique-nique)

22.09 : Saint-Urbain

29.09 : Guilers

BIBLIOTHEQUE MUNICIPALE LES AMIS DE LA LECTURE

La bibliothèque est ouverte :

Le **mercredi** et le **samedi** de 10h à 12h

Le **jeudi** de 16h30 à 18h30

VIE PAROISSIALE

Dimanche 15 septembre messe à 10 h 30 à l'église de Saint-Divy.

Dimanche 22 septembre messe de rentrée à 10 h 30 à l'église Saint Houardon à Landerneau.

A partir du mois d'octobre messe tous les dimanches soirs à 18 h à Saint-Divy.

DECOUVERTE CASD

**COURIR
ST DIVY**

06.04.65.74.20
courirstdivy@gmail.com

SÉANCE DÉCOUVERTE Le dimanche 22 septembre
10h Maison des bruyères

AG TENNIS DE TABLE

**Saint-Divy Sport
Tennis de Table**

**ASSEMBLÉE GÉNÉRALE
SAISON 2023-2024**

**VENDREDI 7 SEPTEMBRE
18h30** l'assemblée sera clôturée par le partage du verre de l'amitié.

www.sdstt.com

L'assemblée générale du Tennis de table se tiendra le vendredi 06 septembre à 18h30 à la salle de tennis de table du valy-lédan.

MARCHE A SAINT-DIVY : C'EST LE JEUDI !

Chaque jeudi, sur la place du bourg, quelques commerçants vous proposent leurs produits (fruits et légumes, pizzas, plats à emporter...)



Commandez vos pizzas, Régis s'occupe de vous les préparer au feu de bois ! Réservation au 06-81-54-76-48 jusqu'à 16h00. Il est présent de 17h00 à 19h30.



Patrice vous propose un large choix de fruits et légumes de 16h00 à 18h30.

Le Foodtruck **Popote 50** vous concocte 2 à 3 plats et 1 dessert chaque semaine (tartiflette, rougail saucisse et riz basmati, paëlla poulet / chorizo, curry coco carottes et semoule de couscous, quiche lorraine, feuilleté fromage ail et fines herbes, mousse au chocolat, pannacotta...). Présente de 17h00 à 20h00



Consultez sa page Facebook pour connaître les propositions du jour : [Popote 50](#)
Renseignements et réservations au 07 45 14 51 54 (Nat).

RELAIS PETITE ENFANCE

« Je cherche la liste des assistantes maternelles proches de chez moi. »

« Quels sont les différents modes d'accueil sur le territoire ? »

« Comment contacter les assistantes maternelles sur ma commune ? »

« J'ai des questions sur l'alimentation, la continence, l'entrée à l'école maternelle de mon enfant... »

« Quelles démarches dois-je faire pour l'accueil de mon enfant ? »



RPE VALLÉE DE L'ELORN

La Forest-Landerneau, La Martyre, La Roche Maurice, Lanneuffret, Pencran, Ploudiry, Plouédern, Saint-Divy, Saint-Thonan, Tréflévenez et Trémaouézan

06 79 78 75 70

rpe.vdle@epal.asso.fr

51 rue de la mairie 29800 Plouédern et en itinérance sur les communes

Le Relais Petite Enfance est un service public gratuit financé par la CAF et les communes conventionnées qui a une connaissance globale des offres du territoire et des alentours. Ce service permet aux familles d'obtenir des informations générales sur le rôle du parent-

employeur ou sur des questions liées à l'accompagnement du jeune enfant.

Vous pouvez y trouver les listes des assistants maternels, pour chaque commune.

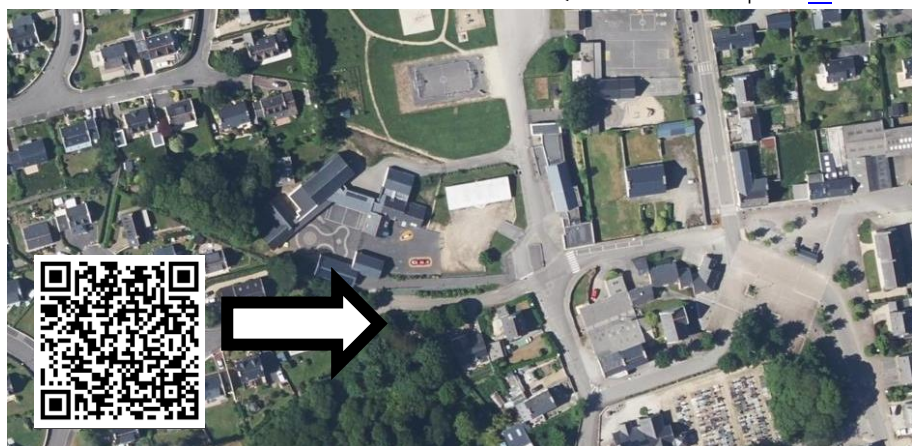
La connaissance des professionnels de la périnatalité, de la petite enfance, de la culture ... permet aux animatrices du RPE de vous orienter en fonction de vos besoins.

Pour prendre rendez-vous avec les animatrices du Relais Petite Enfance de la Vallée de l'Elorn : rpe.vdle@epal.asso.fr - 06 79 78 75 70

Pour suivre l'actualité du service : <https://www.facebook.com/rpevalleedeelorn/>

PATRIMOINE DE LA COMMUNE

Découvrez l'histoire de La Fontaine en scannant le QR Code ou en cliquant [ici](#)





ANIMATION JEUNESSE SUR LA COMMUNE

REJOINS NOUS

ANIMATION JEUNESSE 11 - 17 ans

Dossier d'inscription sur <https://saint-divy.wixsite.com/>

Inscriptions sur les réseaux, par mail ou sms

06 77 14 95 50 | saint-divy.jeunesse@epal.asso.fr

Logos: Divy Animation Jeunesse, EPAL ASSOCIATION, Cal de l'Énergie

L'Animation Jeunesse de Saint-Divy c'est un lieu d'activités et de loisirs mais avant tout d'échanges, de rencontres et de partage où les jeunes peuvent se retrouver sur leurs temps libres pour se faire des amis, discuter, s'amuser, se reposer mais aussi mettre en place des projets et des activités, être écoutés et accompagnés dans leur évolution par des animateurs professionnels et compétents.

Vous y découvrirez de nombreuses animations organisées par et pour les jeunes. La structure est gérée par l'association EPAL en collaboration avec la mairie de Saint-Divy. Elle est destinée aux jeunes de la commune, **âgés de 12 à 17 ans.**

L'animation Jeunesse sur la commune est programmée un vendredi soir sur deux de 18h à 20h, toute l'année en période scolaire. Durant la période de vacances scolaires, trois activités par semaine sont proposées.

Il n'y a pas de salle dédiée à l'animation jeunesse ; les lieux de rendez-vous sont définis selon les activités. Le rendez-vous est le plus souvent au city ! Les horaires peuvent varier selon les activités.

N'hésitez pas à consulter le site internet pour consulter les dernières informations : <https://saint-divy.wixsite.com/animationjeunesse-sd>

Pour vous inscrire à une activité, envoyer un mail à saint-divy.jeunesse@epal.asso.fr par téléphone au 06 77 14 95 50, par message sur Instagram ou WhatsApp.

SAINT DIVY SUR L'APPLICATION CITYALL



Vous êtes **788 personnes** à suivre les informations de Saint-Divy en temps réel grâce à l'application City All.

CAP VERS LA RETRAITE

ATELIER COLLECTIF DESTINÉ AUX JEUNES ET FUTUR(E)S RETRAITÉ(E)S

Animé par



Audrey GARNIER

Coach de vie
Accompagnatrice en changements de vie

Limité à 12 places

&

De 10h à 12h

Audrey GUILMAND

Maître praticienne Reiki



Comment aborder cette nouvelle étape?

LIBÉRER LA PAROLE, OBTENIR DES CLÉS POUR MIEUX PASSER CE CAP.



21 Septembre 2024

Maison des Bruyères, Saint-Divy

Sur réservation au 06.79.20.26.33

ou unehistoiredenergie@gmail.com

